



RÖMMELT

Kellereimaschinen Edelstahlbehälter Kunststoffbehälter

*fair ✓
freundlich ✓
flexibel ✓*

Angebot Juni 2021

HUMIFLEX VERNEBLER

Eine niedrige Luftfeuchte in Barrique-Kellern ist bekanntlich der Hauptgrund für eine natürliche Verdunstung von Wein. HumiFlex ist die mobile Lösung um Ihren Keller mit Luftfeuchte zu versorgen und somit dem Dehydrieren der Holzfässer entgegen zu wirken und den Weinverlust zu minimieren. Außer dem ist der HumiFlex ideal zur Anwendung auf Weinfesten und für die Außengastronomie geeignet. Hier sorgt er für eine angenehme, kühle Erfrischung. Alkoholische Getränke, die in dehydrierten Holzfässern gelagert werden, können durch die Poren der Dauben verdunsten. Lange Lagerzeiten während der Reifung verstärken diesen Effekt, was zu signifikanten Ertragseinbußen führt. Dies ist die Folge einer zu geringen Luftfeuchtigkeit in der Umgebung. Durch ein gezieltes Management von Luftfeuchtigkeit und Temperatur lässt sich dieser Verlust minimieren, denn die Poren der Fässer verschließen sich und kein Wein oder Whiskey geht an die Umgebung verloren. Der HumiFlex ist ein spezieller Ventilator inklusive Wassertank und sehr leiser Hochdruckpumpe, der feinen Wassernebel mit dem erzeugten Luftstrom mischt und ihn in der Umgebung verteilt. Dies bewirkt einen frischen, kühlenden Effekt. Die kühle, feuchte Luft des HumiFlex bindet außerdem Pollen und Staub und reduziert die Anzahl an fliegenden Insekten.

MERKMALE

- Eigenständiges, mobiles Gerät auf Rädern
- Einfache Handhabung
- Sehr leiser Pumpenmotor
- Über 50 m² Reichweite
- Digitales Bedienfeld mit Timer-Funktion, 3-Stufen Lüfterregulierung und Wasserstandanzeige
- Wassernebel zuschaltbar und regulierbar
- Laufzeit 5-10 Stunden mit nur einer Tankfüllung (je nach gewünschter Nebelmenge)
- Auch zur Nutzung im Außenbereich geeignet

TECHNISCHE DATEN

Wasserausstoß 0,18 l/min
 Wassertank-Kapazität 70 l
 Schalldruckpegel 50 dB (A)
 Leistung 335 W
 Anschluss 220-240 V; 50/60 Hz
 Maße LxBxH: 580 x 580 x 2.050 mm
 Leergewicht 70 kg



2.790,-€

HUMIFIX Zentrifugalbefeuchter

Neben der Temperatur spielt auch die Feuchte eine Schlüsselrolle bei Herstellung, Ausbau und Lagerung von Wein und anderen trinkbaren Flüssigkeiten in Holzfässern. Der Zentrifugalbefeuchter HumiFix zerstäubt mit Hilfe einer Hochgeschwindigkeitsdreh Scheibe Wasser in Millionen feinste Tröpfchen, die über einen integrierten Ventilator im Raum verteilt werden, wo sie verdunsten und so die Luft befeuchten und kühlen. Der HumiFix arbeitet sowohl mit demineralisiertem Wasser als auch mit normalem Leitungswasser. Der Betrieb bei niedrigen Temperaturen (bis zu +1°C) und die extrem kleine Tropfengröße machen die Geräte besonders geeignet für Installationen in Kühl- und Lagerräumen. Der HumiFix ist in zwei Versionen erhältlich: HumiFix 1 für 1 l/h und HumiFix 6 für bis zu 6,5 l/h, mit unterschiedlicher Standardausstattung und unterschiedlichem Zubehör.

z.B. HumiFix 1
kompakt, zur Wandinstallation

770,-€



OPTIONEN / ZUBEHÖR:

Für den HumiFix 6 sind Bedienfelder zur Regulierung der gewünschten Leistung und zur Steuerung des Reinigungszyklus erhältlich .

Außerdem besteht die Möglichkeit, den HumiFix 6 mit einer Frostschutzheizung auszustatten, die automatisch bei Temperaturen um 0°C auslöst und die einen Betrieb bis -2°C ermöglicht.

Thermovenilator MR

Die Thermovenilatoren MR eignen sich zum Heizen und Kühlen von kleineren Räumen (Raumgröße ca. 50-500 m³), bei positiven Umgebungstemperaturen. Wir bieten diese Einheiten in vier verschiedenen Größen an, mit Leistungen von 1 bis 4,1 kW. Die MR eignen sich hervorragend zum Betrieb mit Kaltwasser und können leicht in das System integriert werden. Sie sind einfach zu installieren und aufgrund ihres Gehäuses aus robustem, recyclingfähigem ABS-Kunststoff mit säurefester Lackierung und der Verwendung nicht oxidierender Teile auch für den Einsatz in feuchten Umgebungen geeignet, z. B. in Weinkellern, Kühlräumen und Lagerräumen, aber auch in Probiertuben.

z.B. MR 75 für 50m³
Leistung 1,0 kW

285,-€

- Optional:
- Abtaukit
 - FernFlex-Defrost Steuerung



NACHTLUFTKÜHLUNG

Bei uns erhalten Sie ein Baukastensystem mit allen Komponenten für den zielgerichteten Aufbau einer Lüftungsanlage in Flaschenlagern, Etikettierräumen, Aufenthaltsräumen, Kellern und sonstigen Betriebsräumen. Für die Lüftung/Nachtluftkühlung sollte ein stündlicher Luftaustausch des 7-fachen Raumvolumens erfolgen.

Anhand eines Beispiels zeigen wir Ihnen, wie Sie die richtige Auswahl der erforderlichen Komponenten treffen können.

Auswahlbeispiel Nachtluftkühlung/Lüftung

1. Raumgröße des zu lüftenden Raums ausmessen: $L \times B \times H = 12m \times 9m \times 4m = 432m^3$

Ergebnis: Das Raumvolumen beträgt $432m^3$.

2. Es soll pro Stunde das Raumvolumen 7 mal mit Frischluft erneuert werden:

errechnetes Raumvolumen $432m^3 \times 7/h = 3.024m^3/h$

Ergebnis: Es ist ein Ventilator mit mindestens $3.024m^3/h$ Luftdurchsatz erforderlich.

3. Aus den Technischen Daten der Axialventilatoren ergibt sich die Auswahl des Typs AV-350.

4. Es werden die passenden Verschlussklappen VKG-400 für Abluft und VKG-600 für Zuluft ausgewählt.

5. Ist der Raum so groß, dass ein Ventilator nicht mehr ausreicht, können mehrere Ventilatoren und Verschlussklappen kombiniert werden.

Dies gilt auch bei der Anforderung einer gleichmäßigen Verteilung in lang gestreckten Räumen.

Preis für Beispiel

bestehend aus:

AV-350, VKG-400,

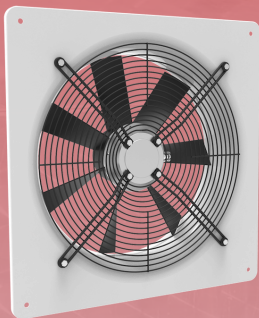
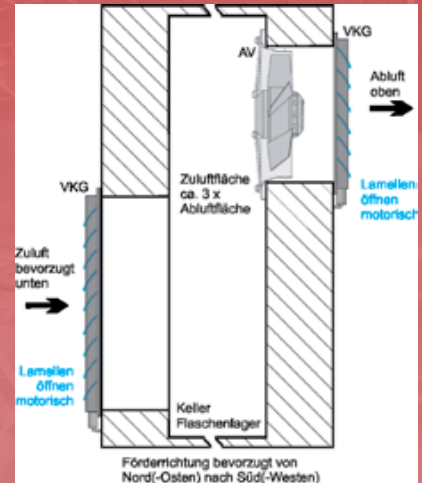
VKG-600, dT100 &

2 Thermofühler

(Montage, Kabel & Installationsmaterial nicht enthalten)

2.159,-€

LP: 2.272,-€



Axial-Ventilatoren AV

Die Axial-Ventilatorbaureihe eignet sich hervorragend für die Aufgaben in Betrieben der Weinwirtschaft. Die Montage erfolgt im Bereich der Wandinnenseite.

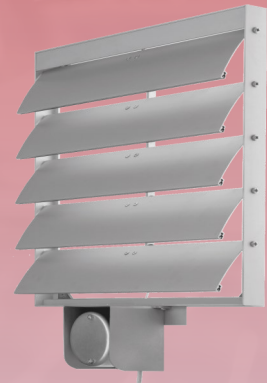
- Volumenströme im Bereich 2.600 bis 11.000m³/h
- Wechselstromausführung 230V/50Hz
- Luftförderrichtung nach außen
- Schutzart IP44 (spritzwassergeschützt)
- integrierter Motorschutz
- stufenlos steuerbar mit Drehzahlsteller

Verschlussklappe Moto VKG

Die Ventilator-Verschlussklappen der Modellreihe VKG dienen dem gesteuerten Öffnen und Schließen der Zu- und Abluftöffnungen und werden jeweils auf den Wandaußenseiten montiert. Die Materialwahl sorgt für Stabilität und Robustheit gegen Witterungseinflüsse. Der elektrische

Anschluss des Stellmotors erfolgt an die Steuerungen dT100 oder dT200.

- Lamellen öffnen durch eingebauten Elektromotor
- Werkstoff Aluminium
- Außenwitterungsbeständig (UV-stabil)
- Verschlussklappe inklusive Befestigungssatz



Lüftungssteuerung dT100

Über Tasten in der Reglerfront lassen sich die Betriebsarten OFF - HAND - NACHTLUFT - ZEIT frei auswählen.

Die Anlage steuert motorische Verschlussklappen und Ventilatoren direkt an. Ein programmiertes Zeitregime stellt sicher, dass die Verschlussklappe immer zuerst geöffnet ist, bevor der Ventilator anläuft. Die Abschaltung erfolgt in umgekehrter Reihenfolge: Die Verschlussklappe schließt erst zeitverzögert nach Auslauf des Ventilators. In der Betriebsart ZEIT wird die Lüftung bei aktiviertem Zeitfenster unabhängig von der Innen- und Außentemperatur gesteuert (z.B. für turnusmäßige Lüfterneuerung, Weinsteinstabilisierung etc.). Zusätzlich kann innerhalb der Zeitfenster in der Betriebsart ZEIT ein Taktgeber mit definierten Ein- und Ausschaltzeiten definiert werden. In der Betriebsart NACHTLUFT schaltet die Lüftung im einprogrammierten Zeitfenster (bis zu 4 Zeitfenster) dann ein, wenn die Außentemperatur zum Startzeitpunkt um mindestens 1 °C (Wert konfigurierbar) niedriger ist als die Innentemperatur.

- Freigabeeingang für Zwangsaktivierung durch CO₂-Überwachung
- Digitalanzeige Innen-/ Außentemperatur und Zeit
- ABS-Gehäuse mit Klarsichttür: L x H x T=190 x 200 x 110mm
- Zubehör: Befestigungslaschen, Kabeleinführungen



Für eine ausführliche Beratung stehen wir Ihnen gerne zur Verfügung!

Weitere Informationen und Artikel zu diesem Thema finden Sie auf unserer Homepage unter:

<https://www.roeha-online.com/kuehlung/nachtluftkuehlung-lueftung/>

Alle Preise zzgl. MwSt., ab 50,-€ Einkaufswert 8 Tage 2% Skonto, ab Werk/Lager, Angebote sind unverbindlich und gelten bis 31.07.2021, bzw. solange Vorrat reicht. Preisänderungen, Zwischenverkauf und Irrtümer vorbehalten.



RÖMMELT

**Kellereimaschinen
Edelstahlbehälter
Kunststoffbehälter**

**Hauptstr. 42
97258 Gollhofen**

**Tel. 09339/98 98 74-0
Fax 09339/98 98 74-9
eMail: info@roeha-online.de
www.roeha-online.de**

